



Menu



En direct

Destinations | Inspirations | Ski/Montagne | Week-end | Croisières

LA SEULE FOIRE AUX VINS NOTÉE PAR



Art de vivre > Voyages

Avis d'expert: l'Hôtel Arthur Rimbaud, à Paris

Par Philippe Viguié-Desplaces | Mis à jour le 02/04/2019 à 08:00 / Publié le 02/04/2019 à 08:00



DU 02 AU 15 AVRIL 2019

15 /20

8€ 895
LA BOUTEILLE

L'ESCARELLE CUVÉE LE PACHA 2018

COTEAUX VAROIS EN PROVENCE

JE DÉCOUVRE

L'ABUS D'ALCOOL EST DANGEREUX POUR LA SANTÉ. À CONSOMMER AVEC MODÉRATION.

EN IMAGES - Notre chronique nous entraîne au cœur du 10^e arrondissement de Paris, où ce nouvel hôtel littéraire s'écrit en toutes lettres.

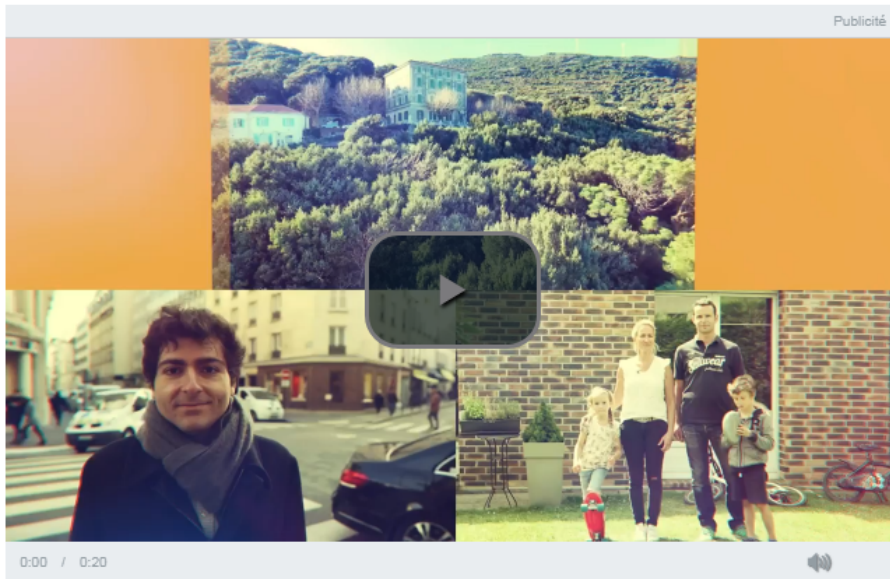
7/10 pour l'Hôtel littéraire Arthur Rimbaud

Coup d'œil. Si Arthur Rimbaud vivait aujourd'hui, l'hôtel qui porte son nom ne lui serait certainement pas étranger. Situé dans un quartier très métissé de Paris, son élégante silhouette tranche avec l'environnement. Le lobby aussi, tout occupé par des dizaines de livres, de portraits, de photos, de peintures et de manuscrits du poète maudit. On y trouve des livres rares, des éditions originales sous vitrines, et d'autres plus ordinaires offerts à notre lecture. À gauche de la réception, Rimbaud en pied, revisité par l'artiste Ernest Pignon-Ernest, icône de l'art contemporain. Cette œuvre monumentale originale offre un face-à-face intimidant. Plus loin, la salle des petits-déjeuners tapissée d'une sorte de verdure rappelle les voyages exotiques du poète. Il y a tant à voir, tant à lire, tant à regarder... Qu'on en oublierait presque qu'on est dans un hôtel. Le cinquième de cette collection d'hôtels littéraire.

3/10 La situation



Au début du boulevard de Strasbourg, dans une rue très cosmopolite et un rien malfamée. En point de mire, la gare de l'Est où jadis débarqua Rimbaud, venu rencontrer Verlaine. Voilà pour le lien entre l'hôtel et ce quartier très métissé, qu'on se plaît à désertier tant il est dépourvu d'un quelconque intérêt patrimonial, exception faite pour quelques théâtres voisins.



9/10 La déco

C'est le point fort de l'hôtel car généralement les établissements thématiques font dans l'anecdote. Ici c'est tout l'inverse, la décoratrice, Aude Bruguère, a donné du sens à une décoration soignée et très originale, où la présence de Rimbaud se fait dans la subtilité. Les couloirs supportent des citations du poète et chaque étage correspond à une œuvre ou une partie de sa vie. Au 1er étage, les poèmes, au second, la nouvelle poésie, au troisième, *Une saison en enfer*, au quatrième, la famille et les amis et au cinquième... Les voyages de Rimbaud. Chaque thème est matérialisé par des éléments de décor habilement placés, comme un poème encadré ou une gravure. L'espace du lobby est agréablement meublé de banquettes qui rappellent l'époque de Rimbaud, cette fin de XIXe siècle au style un peu ampoulé. Des chauffeuses acidulées apportent une touche de couleurs dans cet univers d'encre et de lettres. La présence invisible du poète semble apaiser les lieux et rend les murs cultivés. Que tout cela est intelligent.



9/10 Les chambres

Au nombre de 42, les chambres sont plutôt réussies. Avec de beaux volumes, des parquets flottants, des têtes de lits en verre soufflé, semé de plumes blanches et un

lit «king-size», testé et approuvé par Morphée en personne. Sur des jetées de lits claires, ourlées d'un galon marron, la signature de Rimbaud apporte une touche d'élégance. Un bel espace de rangement et un bureau intégré au mobilier, rendent la chambre très commode. Enfin une décoration qui n'oublie pas la première fonctionnalité d'un hôtel, à savoir être confortable et pratique pour ses clients. Sur la table de nuit sont posés un livret (très bien fait) sur la démarche de l'hôtel dans sa dimension rimbaldienne, et un exemplaire de poche des *Illuminations*, offert à chaque client, comme une douce compagnie pour la nuit. Seul bémol: l'insuffisance du double vitrage qui peine à faire taire le bruit de la circulation sur le boulevard de Strasbourg-Saint-Denis. Même si les bruits sourds de la capitale semblent s'atténuer, passés au tamis de la verve d'un des plus grands poètes français.

6/10 Le service, les équipements

Au sous-sol, un très joli fitness, niché dans une cave voûtée superbement restaurée, résume le seul équipement de l'hôtel. Côté service, dans la chambre une Nespresso et un minibar gracieux avec quelques softs. Sans oublier une bibliothèque consacrée à... Devinez qui?

0/0 À table et au bar

Pas de bar et pas de restaurant mais un room service de qualité en lien avec différents prestataires dénichés sur internet.

8/10 Le rapport qualité - prix

De 104€ à 300€ est la fourchette donnée par la direction en prix minimum et maximum toutes saisons confondues. Ce qui signifie que les tarifs se situent en réalité plutôt dans la fourchette basse autour de 150€. Plutôt bien vu. Après une nuit passée, on est loin d'une saison en enfer dans cet hôtel littéraire parisien, quatre étoiles, plutôt atypique et qui nous a bien plu.



Best Western Hôtel Littéraire Arthur Rimbaud

6, rue Gustave-Goublier (Paris-10e), tél.: 01.40.40.02.02. Et www.hotel-litteraire-arthur-rimbaud.com

La rédaction vous conseille

- Avis d'expert: l'hôtel Pullman Paris Bercy
- Dans le sillage d'un auteur: voyages littéraires
- À Montmartre, le dernier né des hôtels littéraires



Philippe Viguié-Desplaces

Auteur - [Sa biographie](#)

[Suivre](#)

34 abonnés

Ses derniers articles

- Notre guide des plus belles escapades pour profiter de la douceur du...
- Avis d'expert: l'hôtel Shangri-La, à Paris